



安装使用及维护说明 (LW12-16 系列和 SH25-16 系列)

一、本系列万能开关设计制造中遵循 GB/T 14048.5 国家标准，产品的型式试验、出厂检验和常规试验均按上述标准进行。

二、LW12-16 系列和 SH25-16 系列开关的主要额定参数（相同）

- 1、额定电压 (U_e): AC380V、220V; DC220V
- 2、额定电流 (I_e): AC220V 时 $I_e=4.6A$; DC220V 时 $I_e=0.27A$
- 3、额定绝缘电压 (U_i): AC690V
- 4、额定机械寿命: 100×10^4 次
- 5、额定电寿命: 20×10^4 次
- 6、额定有载操作频率: 120 次/小时

三、开关的适用环境

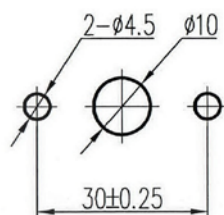
- 1、海拔高度: ≤ 2000 米
- 2、环境温度: $-4^\circ\text{C} \sim 40^\circ\text{C}$ IE 级: $-25^\circ\text{C} \sim 55^\circ\text{C}$
- 3、污染等级: 3
- 4、安装类别: III
- 5、无有害气体



四、 开关的安装程序

- 1、检查电气屏板上预置安装开孔图是否符合下图：

安装尺寸



- 2、安装准备：

卸下开关手柄（用小螺丝刀拧下固定螺钉而后取下手柄）→ 取下刻字面板（用小螺丝刀口插入面板中心圆下方的拆卸孔，用螺丝刀向上撬，直至刻字面板弹起）→ 卸下刻字面板座（拧下刻字面板座上的两个固紧螺钉，面板座即可取下）

- 3、开关安装上电气屏：

将开关本体置于屏板后，使开关本体上的输出轴从屏板上预置中心孔穿出 → 取过刻字面板座，并将面板座上的中心孔套入开关输出轴，使刻字面板座紧紧贴压在电气屏板上 → 调整开关本体和刻字面板座，使开关本体上、刻字面板座上 and 电气屏板上的三组安装孔完全重合 → 从电气屏板前拧入两个安装螺钉，并将开关本体和刻字面板座牢固地夹紧在电气屏板上 → 将刻字面板嵌入刻字面板座 → 取过手柄，先将手柄内方孔套在开关输出轴上，再拧入手柄固定螺钉

五、 维护及维修：

- 1、开关在安装前应得到妥善保管，特别要防止沙尘雨水进入开关本体内。开关装上电气屏后也必须保证设备的存放空间的洁净。
- 2、严禁随意拆卸开关本体。产品出厂时已100%对每个开关进行调试、检测和检验。任何拆卸或旋拧开关本体的锁紧螺母都有可能造成开关不能正常操作和开关接点关系失常。



- 3、开关刻字面板座上的两个安装螺钉为 M4。拧紧时如用大号螺丝刀很容易造成因拧紧扭矩过大导致开关部件损坏，导致影响开关的正常工作。建议螺钉的拧紧扭矩数值控制在小于等于 1.2NM。
- 4、开关的质保期为十八个月。超过质保期的开关将进行有偿更换与维修。
- 1、用户在安装调试和现场运行期间，一旦开关出现故障，请立即联系我司。并将故障开关寄回我司，以便我司正确分析故障原因并进行相应的维修。我们不主张现场随意维修。因为在一般情况下，未经培训而进行现场维修是很难保证开关质量的。即使修好了，但没有专用设备测定，光凭感觉勉强将这种开关投入运行，一旦出现运行故障，造成设备和人身事故，损失将无法估计。